

## **Sockelabdichtung im Holzrahmenbau**

### **MB 2K ist ein echter Allrounder**

MB 2K von Remmers macht seinem Namen als Allrounder alle Ehre. Egal ob Innen oder Außen, Neu- oder Altbau, Sockel- oder Wandaufstandsbereich, MB 2K bietet, aufgrund seines umfangreichen Eigenschaftenspektrums, erheblich mehr Anwendungsmöglichkeiten als herkömmliche Abdichtungsprodukte.

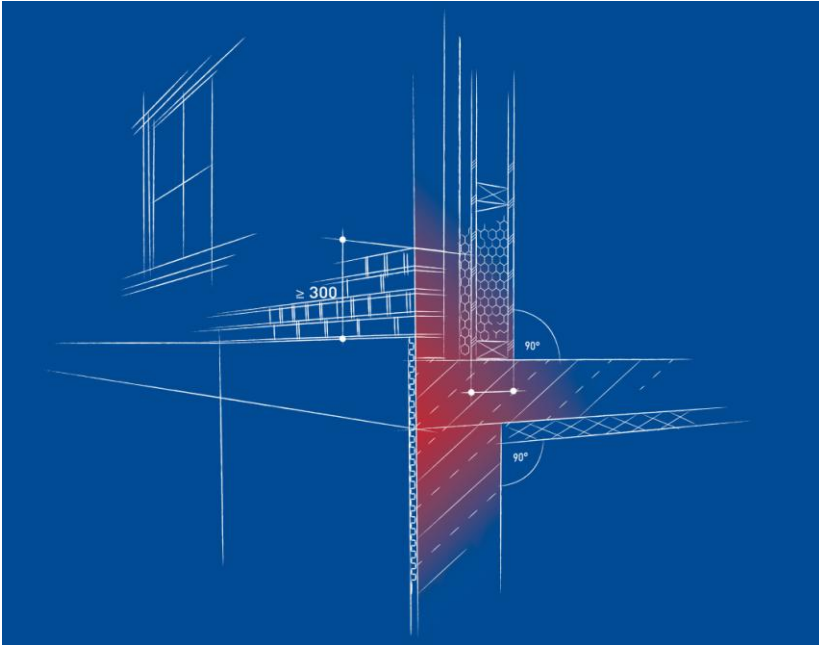
Besonders deutlich zeigen sich die Vorteile der flexiblen polymermodifizierten Dickbeschichtung (FPD) bei der Sockelabdichtung im Holzrahmenbau. Schwierige Übergänge von mineralischen Untergründen auf Holz- oder Verbundwerkstoffen lassen sich aufgrund der hervorragenden Klebfähigkeit des Materials leicht abdichten. Auch die Anbindung an alte oder bereits vorhandene, bituminöse Abdichtungen stellt mit MB 2K kein Problem mehr da. Aufgrund der neuartigen Bindemitteltechnologie ist das Produkt zu dem in der Lage innerhalb von 18 Stunden zu trocknen und zu vernetzen und das sogar bei widrigen Witterungsverhältnissen.

Die schlämm-, spachtel- und spritzfähige Reaktivabdichtung ist ein absoluter Allrounder und für die gesamte Bandbreite der Bauwerksabdichtung einsetzbar. Weitere Informationen erhalten Sie unter [www.sockel-abdichtung.de](http://www.sockel-abdichtung.de).

*21 Zeilen á 57 Anschläge*

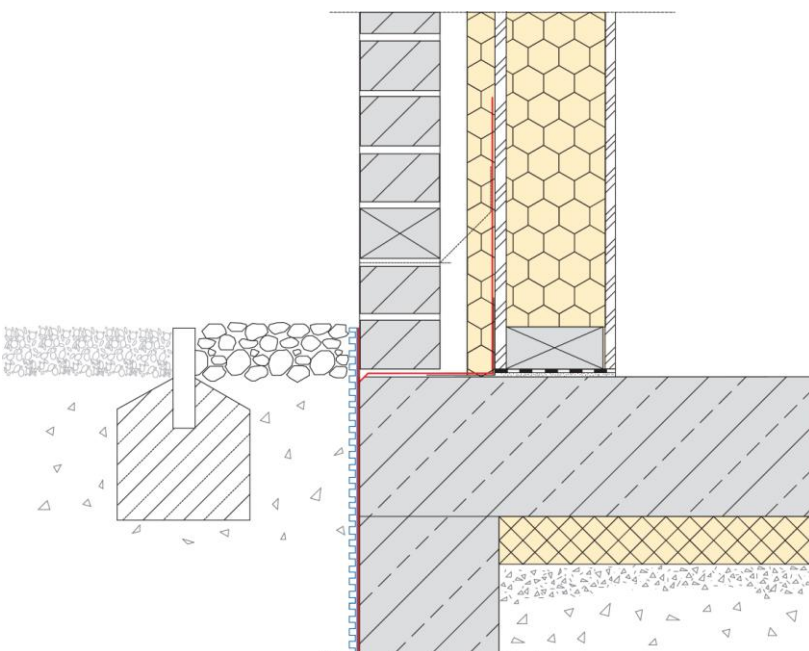
*Löningen, den 4. Juli 2017*

*Autor: Christian Behrens, Leiter Presse- und Öffentlichkeitsarbeit*



Aufgrund der hohen Klebkraft von MB 2K auf nahezu allen Untergründen sind komplizierte Übergänge im Holzrahmenbau einfach und schnell abzudichten.

*Grafik: Remmers, Löningen*



MB 2K funktioniert ebenfalls als Sockelabdichtung im Holzrahmenbau.

*Grafik: Remmers, Löningen*